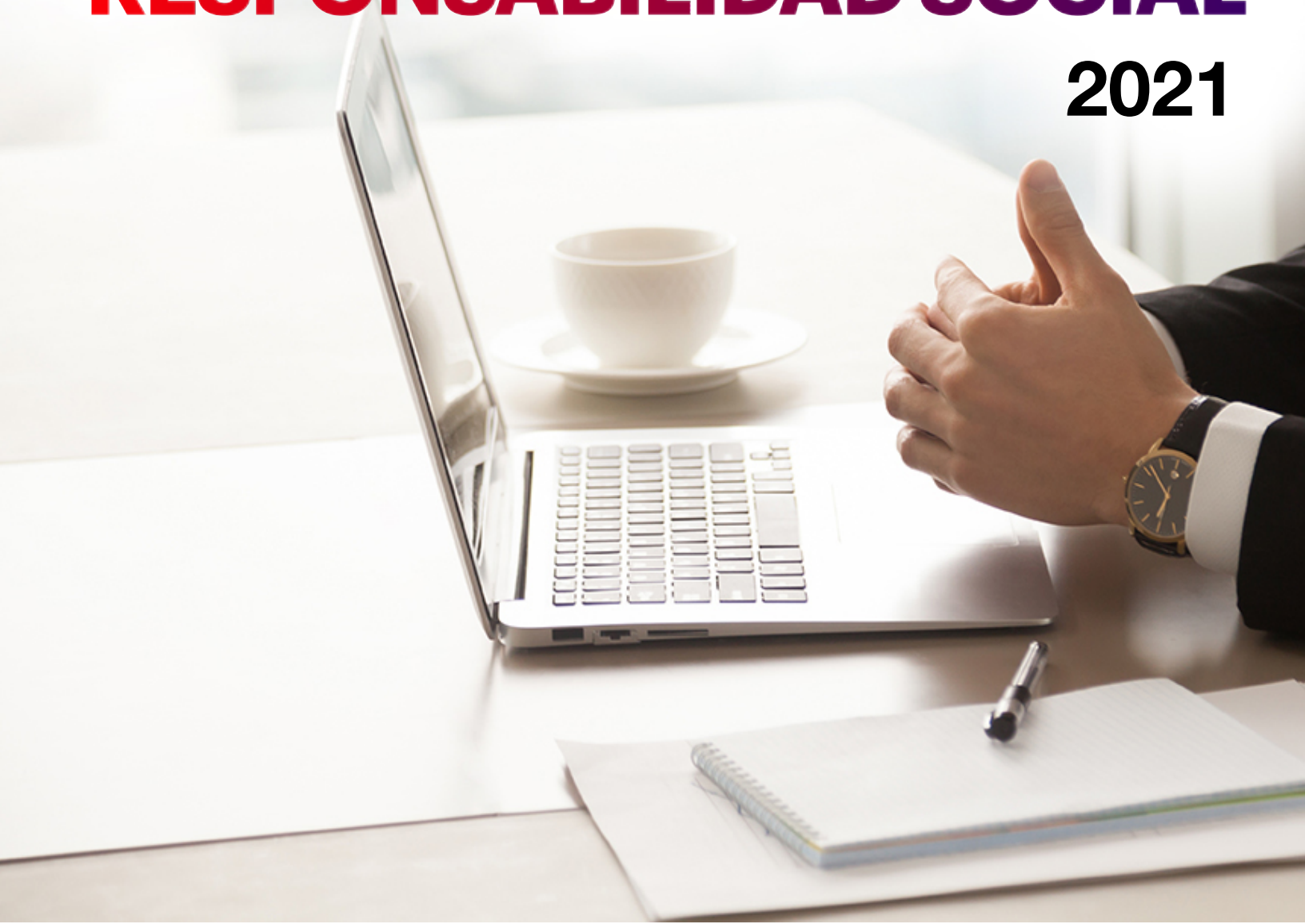




INFORME DE RESPONSABILIDAD SOCIAL

2021



ACERCA DE ESTE REPORTE

Este informe contempla las actividades realizadas por Bitubi Consulting Group durante el año 2021.

Los resultados se presentan con la intención de llevar un registro del desempeño de la Responsabilidad Social de Bitubi Consulting Group. Al hacer público este reporte reiteramos nuestro compromiso y transparencia hacia nuestros grupos de interés; colaboradores, clientes, organizaciones.

Durante este periodo hemos alcanzado logros y beneficios, hemos creado nuestras primeras alianzas con Organizaciones no gubernamentales sin fines de lucro, e iniciamos con las acciones necesarias para alcanzar nuestro objetivo de poder apoyar en proyectos con organizaciones en beneficio local y de nuestra comunidad, así como continuar con el compromiso con la Brigada de Rescate Internacional de Cancún (BRIC).

Como parte de nuestra mejora continua hemos elaborado este informe el cual hacemos el compromiso de entregarlo cada año para formalizar nuestras iniciativas.

Con este informe, seguimos impulsando los niveles de cumplimiento de nuestra Responsabilidad Social, para someterlo a verificación en un futuro.

MENSAJE DE NUESTRO DIRECTOR

En BCG, estamos comprometidos en nuestro objetivo de ayudar a transformar la manera en que las empresas se relacionan con sus colaboradores, contribuyendo con estrategias y herramientas que se alimenten de los deseos y metas que los colaboradores tienen, anteponiéndolas sus sueños como personas antes de su rol de empleados, y buscando así un crecimiento mutuo siempre.

Es por esto, que nos enorgullecemos en presentar este primer año, nuestro reporte de Responsabilidad Social Empresarial, que si bien es apenas el comienzo, es también una muestra de transparencia y compromiso con sus distintos grupos de interés que nos acompañan en este viaje.

Estamos convencidos de que en la medida en que podamos comprender y atender las complejidades de la inter relación entre los aspectos sociales, ambientales y económicos, estaremos favoreciendo un mejor entorno de negocios.

El informe viene estructurado por un instrumento básico de la empresa en el que se analizan los avances de la compañía durante el último año en materia de sostenibilidad, además como un instrumento de comunicación con el que pueden conocer nuestras acciones y objetivos planteados.

En este documento se hace un amplio ejercicio de transparencia en el que la empresa se autoevalúa en búsqueda de la mejora continua, poder continuar haciendo empresas más conscientes del bienestar de los colaboradores, concientizándolos sobre causas sociales, así como el medio ambiente.

Mauricio Zúñiga de la C.

Director General

NUESTRA EMPRESA

Bitubi Consulting nace hace a más de 10 años, con la visión de ser líderes en la implementación de servicios eficientes y responsables de gestión del recurso humano, transformando la manera en que las empresas se vinculan a sus colaboradores.

La estrategia de negocios de BCG, se fundamenta en crear relaciones sólidas, honestas y duraderas, tanto con nuestros clientes, como con nuestro personal, accionistas y proveedores. En esta, debe de prevalecer siempre buen trato, lealtad y confianza y es por esto que lo transmitimos en nuestra misión, visión y valores.

■ Misión

Implementar estrategias que logren aumentar el bienestar y productividad de equipos de trabajo, bajo un manejo inclusivo y responsable, sustentando con esto el crecimiento de nuestros clientes, persona, sociedad y accionistas.

■ Visión

Ayudar a empresas a desarrollar su máximo potencial, creando una red de trabajo que genere un valor común y duradero para nuestros clientes, acciones y sociedad.

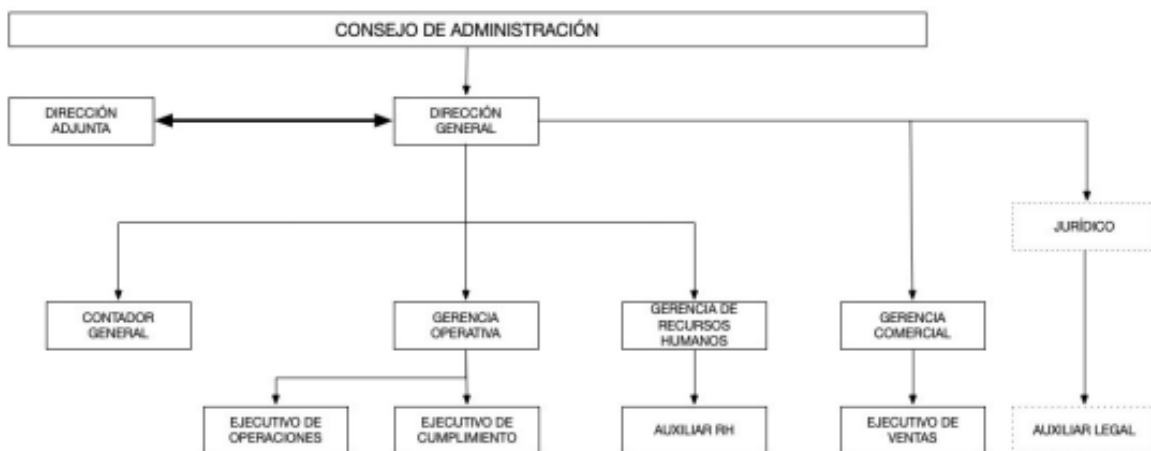
■ Valores

Transmitimos en los servicios que ofrecemos y el personal que colabora con nosotros, los valores que nos definen, y que marcan el actuar en cada una de nuestras acciones.

- **Liderazgo:** Promover con nuestras acciones, un actuar que nos guíe a un futuro mejor, tanto para nuestros clientes, equipo, empresa y sociedad.

- **Responsabilidad:** Alcanzar nuestros objetivos con un actuar responsable, tanto con nuestros clientes como con nuestra sociedad y accionistas.
- **Honestidad:** Sobreponer la honestidad para con nuestros clientes y accionistas sobre cualquier objetivo profesional o económico.
- **Empatía:** Ejecutar nuestras acciones considerando la visión y sentir de nuestros proveedores, clientes y equipo de trabajo, para buscar siempre un resultado de ganar-ganar.
- **Profesionalismo:** Mantener siempre una mentalidad de crecimiento continuo, para ofrecer un servicio profesional y acorde a las necesidades actuales.

Organigrama



Organigrama de Bitubi Consulting Group.

UNA EMPRESA CON COMPROMISO SOCIAL

Desde que iniciamos este 1er año el camino para la obtención de el distintivo de Empresa Socialmente Responsable, el compromiso se vive dentro y fuera de la empresa a través de diversos programas, tanto internos como externos, incluyendo desde integrar a nuestro equipo en estrategias de reciclaje y cuidado ambiental, hasta el apoyo a organizaciones en pro de la infancia y sus familias, e incluyendo dentro de nuestra estrategia, aquellos procesos para apoyar más adelante a movimientos sociales a favor de las mujeres.

Comprendemos los diez principios divididos en cuatro temas de gran relevancia para el bienestar de la gente y el planeta: derechos humanos, derechos laborales, medio ambiente, anticorrupción y con los cuales estamos comprometidos.

Compromiso social y apoyo a la comunidad

En BCG, siendo fieles a nuestros principios, apoyamos aquellos programas y organizaciones de beneficencia sin fines de lucro que estén apegadas a nuestros valores, buscando el progreso social e impulsen distintas causas como la educación, la salud y el medio ambiente.

Durante este año, continuamos con nuestro apoyo a la brigada de rescate, BRIC Cancún, organización que provee asistencia humanitaria y de rescate en el estado de Quintana Roo y república Mexicana.

De igual manera, firmamos alianza con la organización **Banco de Tapitas** enfocada en ayudar a niños y adolescentes menores de 21 años con sus tratamientos para el cáncer, involucrando a nuestros trabajadores en esta bella labor por ayudar. Por último, pero no menos importante, firmamos el convenio para apoyar de manera mensual ala organización **Ednica A.C.**, encargada de prestar apoyo a niños, niñas y



jóvenes en situación de calle, bajo el lema *“la calle no es lugar para vivir ni trabajar”* defendiendo y promoviendo los derechos humanos de la niñez y juventud en situación de calle para que construyan alternativas de vida digna.

Con nuestro donativo se invertirá en salud emocional, educación, derecho al juego y a la participación, donativos en especie, fortalecimiento organizacional, prevención de adicciones, mantenimiento de espacios y otros ingresos, teniendo reportes por parte de **Ednica** sobre los resultados.

Calidad de vida en la empresa:

Fomentamos continuamente el respeto a los derechos humanos, la calidad de vida de nuestro personal y sus familias, en un ambiente abierto, incluyente, y con flexibilidad laboral, en donde nuestros colaboradores se sientan motivados, repercute en la productividad y la pertenencia dentro de la empresa.

Es por eso, que durante este año, maduramos nuestra política de trabajo híbrido y home office, sin dejar a un lado la convivencia y comunicación entre todo el equipo gracias a nuestros canales de comunicación interna, y la versión 1.2 de nuestra plataforma de RRHH JOBi.

Salud y bienestar

Contribuimos al bienestar social apoyando acciones y programas que promuevan una cultura de salud y responsabilidad en sí mismos para la mejora de calidad de vida de nuestros colaboradores como de nuestros clientes y accionistas.

Para lograrlo, implementamos un programa para transmitir a través de nuestros canales de comunicación interno, recomendaciones de ejercicios para hacer en casa u oficina, así como consejos de nutrición, con el fin de fomentar una alimentación saludable y actividad física.

Vinculación con la comunidad:



Promoción del respeto a los Derechos Humanos, la educación, el bienestar de niños y mujeres en especial, Apoyo a iniciativas locales congruentes con nuestras guías de acción.

Por esto, buscamos no solo apoyar como empresa a organizaciones sin fines de lucro afines a nuestros valores y principios, si no involucrar a nuestro personal en campañas de apoyo, para fomentar en ellos, la semilla de apoyo a nuestra comunidad y grupos vulnerables.

Impacto ambiental

En BCG tenemos el firme compromiso con la lucha contra el cambio climático y la protección del medio ambiente. Creamos consciencia en nuestros colaboradores a través de comunicados por medio de nuestra plataforma interna JOBi, haciéndoles de su conocimiento acciones y eventos especiales en pro del medio ambiente.

Para acciones para el ahorro de papel, seguimos manejando carpetas compartidas en la red interna, así como plataformas de comunicación y gestión de documentos, tales como Slack, Box, y Favro, como principal medio de difusión de documentos, de tal manera que la información sea distribuida de forma digital.

Únicamente deben de imprimirse, aquellos documentos o material que, por su naturaleza y fin, no puedan ser compartidos en formato electrónico.

Comunicados, encuestas, invitaciones, se manejan por medio de nuestra app interna de comunicación anteriormente con el nombre de Engow y tuvo una actualización en febrero del 2022 cambiando su nombre JOBi.

Así mismo, promovemos la reducción de la huella de carbono que cada uno de nosotros deja en el planeta, al madurar nuestra política de home office y/o trabajo híbrido, y migrando en la medida de lo posible, reuniones de trabajo y presentaciones a plataformas electrónicas como Zoom y Meet.

CONDUCTA ÉTICA Y PREVENCIÓN DE LA CORRUPCIÓN

En BCG operamos con integridad y nos dirigimos con ética y transparencia ante nuestros grupos de interés y tenemos especial cuidado en prevenir actos de corrupción y soborno.

Sus principios son el respeto a los derechos humanos, el respeto entre colegas, equidad laboral, solidaridad, tolerancia, lealtad, competencia leal, anticorrupción, seguridad y salud y protección al medio ambiente.

Se cuenta con un buzón de quejas y sugerencias para identificar y sancionar si es el caso actos que impliquen cualquier falta al código, así como de denuncias, para escalar aquellos casos en que se requiera reportar una acción que conlleve una pena adicional.

Todos los empleados de BCG y sus subsidiarias están comprometidas a realizar nuestros negocios con honestidad, integridad, honradez y responsabilidad, que garanticen la continuidad del negocio, buscando salvaguardar nuestro capital y reputación de la compañía.

Competencia justa

BCG buscará siempre una relación comercial con sus clientes basadas en una competencia justa en todos sus negocios. A través de garantizar la lealtad, honradez y claridad de todas las operaciones; operar con prácticas de mercado honestas, transparentes y de colaboración con otras empresas y emplear prácticas de comercialización basados en criterios éticos y legales que garanticen una competencia leal.

Gobierno Corporativo

Sabemos que ahora más que nunca, es indispensable la implementación de buenas prácticas de Gobierno Corporativo, con el fin de ofrecer claridad y transparencia en la estrategia y rendición de cuentas a cada uno de los accionistas de nuestra empresa, y tener una estrategia clara, que busque en todo momento, cumplir con la misión, y objetivos de nuestra empresa.

La incorporación de los Principio y las mejores Prácticas de Gobierno Corporativo en la cultura de las sociedades, nos ayuda en su institucionalización, en la transparencia de sus operaciones y en la revelación adecuada de información confiable; a ser competitivas en un mundo global; a acceder a fuentes de financiamiento en condiciones favorables: a tener procesos de sucesión estables y a ser permanentes en el tiempo en beneficio de sus socios o asociados y de los terceros interesados.

Conflicto de interés

Todos los empleados deben de abstenerse de involucrarse en cualquier actividad y/ o tener intereses personales que ocasionen un “conflicto de intereses”. Ningún empleado deberá de influenciar ninguna operación con proveedores o clientes.



Bitubi Consulting Group
Av. Bacalar #24C. SM 45 M10 L4
Cancún, Quintana Roo, México

LinkedIn <https://www.linkedin.com/company/bitubi-consulting/>

Facebook <https://www.facebook.com/bitubigroup>

Website: <https://www.bitubi.com.mx>